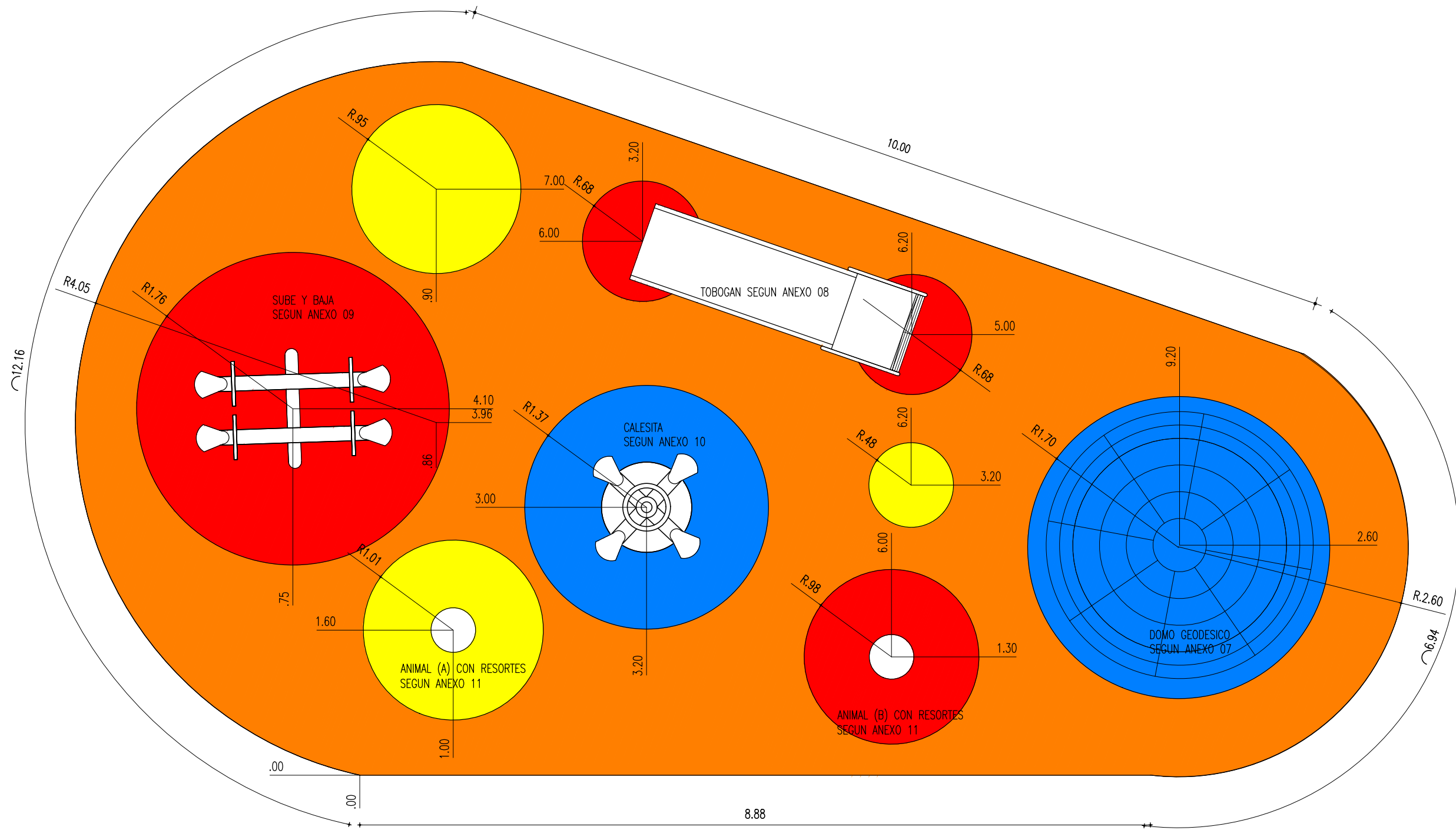


AREA DE JUEGOS esc: 1/50 (PAVIMENTO DE CAUCHO EPDM) – VER JUEGOS INDICADOS EN ANEXOS



BASE ELÁSTICA

La Base Elástica, es la superficie creada a base de granalla de caucho que se utiliza como **primera capa o capa base**. La misma irá colocada "in situ" sobre una sub-base, en este caso el contrapiso fratasado. Esta Base Elástica será una superficie continua elaborada "in situ" creada a base de granalla de caucho de granulometría **2-7 mm**, aglutinada con resinas de Poliuretano (PUR), en proporciones dadas por el fabricante (1.8ltrs de resina/ 20kg de caucho aprox.) Su espesor no será en ningún caso menor a 2 cm. Una vez colocada y nivelada esta base, se deberá esperar entre 6-8 horas para la aplicación de la capa de desgaste.

CAPA DE DESGASTE

Sobre la base elástica anterior se colocará otra capa continua "in situ" de diferentes colores, según lo especificado en planos adjuntos. Su espesor no será en ningún caso menor a 1 cm. Tendrá proporciones de resina 3.5ltrs/ 25 kg de EPDM, o según lo indique el fabricante. La misma podrá ser hasta 100% de caucho de etileno propileno (EPDM); o combinado éste último con hasta 85% de granos de caucho encapsulados. No se aceptarán otros materiales que los mencionados anteriormente.

Para finalizar, se realizará la compactación con rodillo de toda el área cubierta con EPDM.

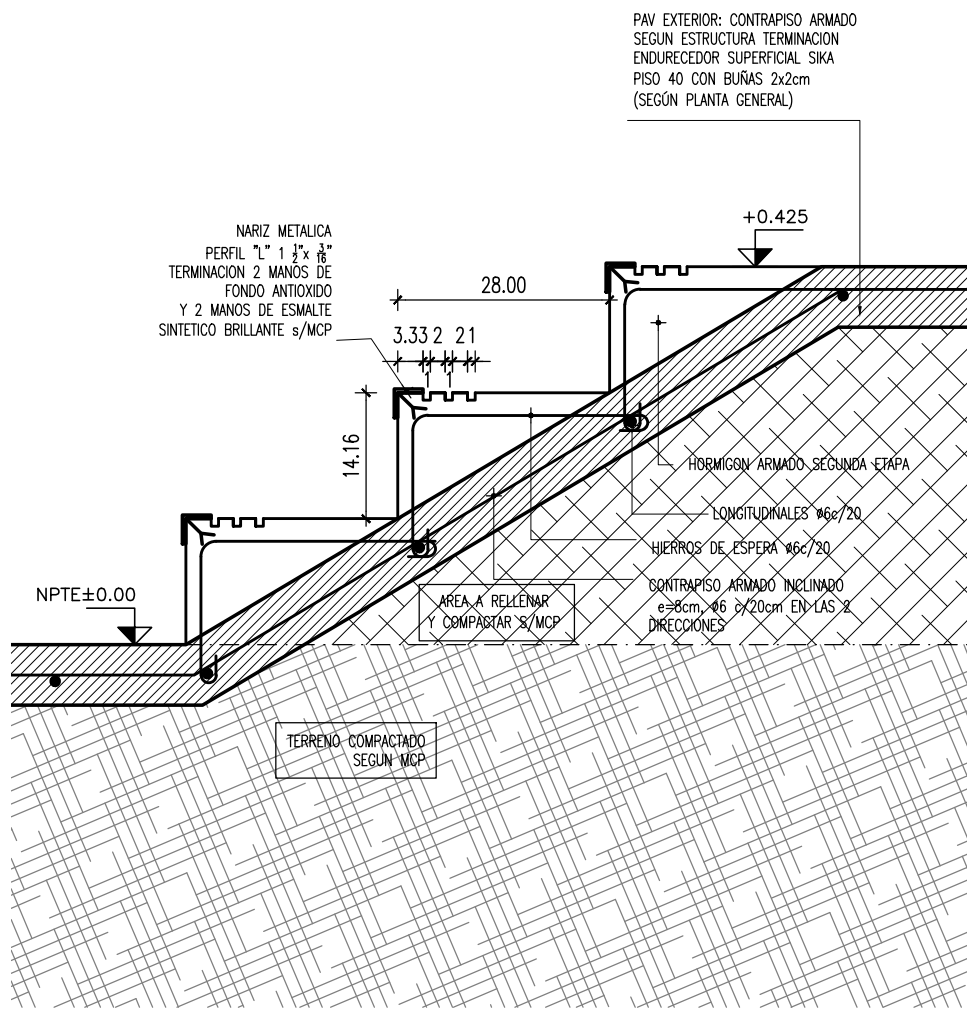
MUESTRAS.

La empresa deberá presentar una muestra a la D. de O., correspondiente a un área no menor a un cuadrado de 5 cm por 5 cm del pavimento bi-capa terminado, para corroborar producto y colores.

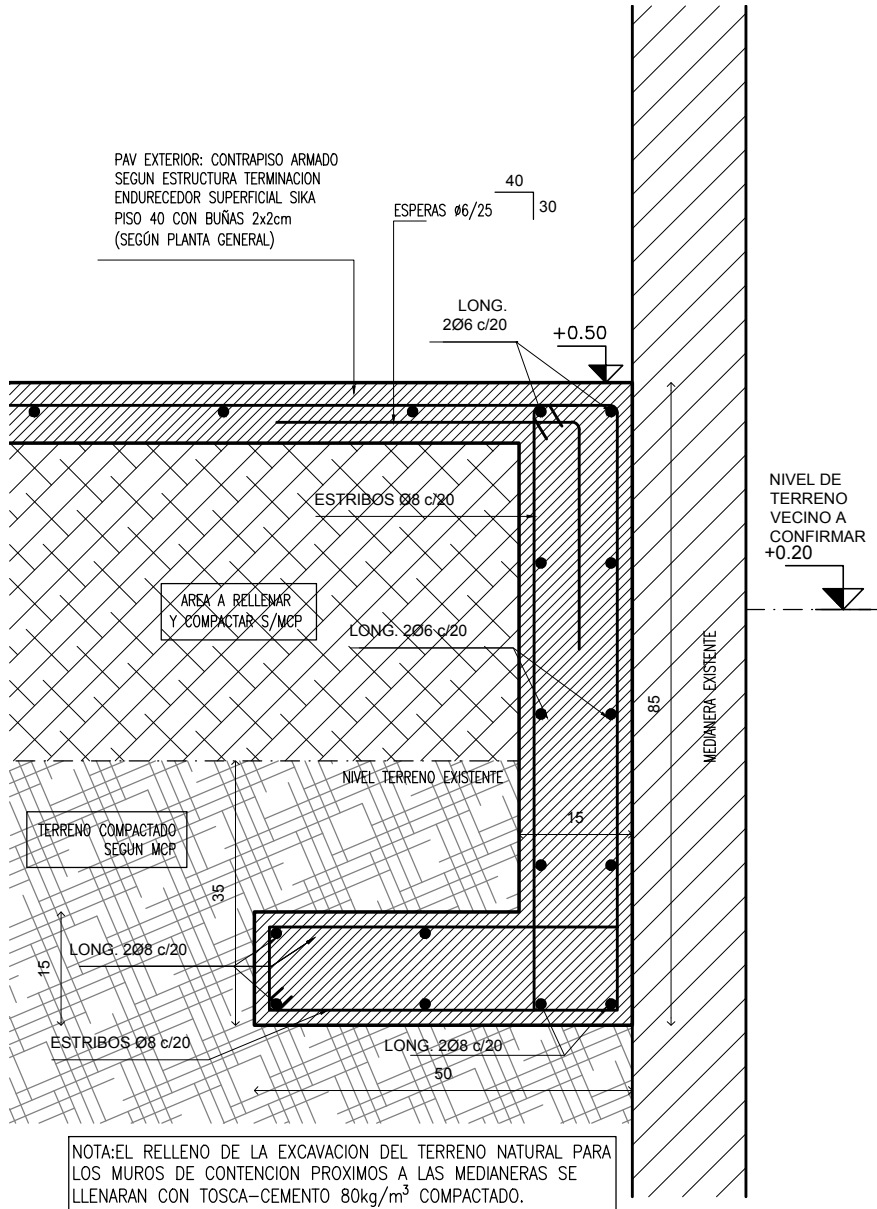
NOTA:

- Las BDA (bocas de desagüe abiertas) indicadas en planos de sanitaria llevarán el mismo tratamiento de (EPDM) dejando las ranuras necesarias para su cometido (coordinar con la dirección de obra).
- Independientemente de los procedimientos descriptos en esta memoria, se seguirán las recomendaciones del fabricante.

ESCENARIO ESCALONES esc: 1/10
CANTIDAD: 9 metros lineales

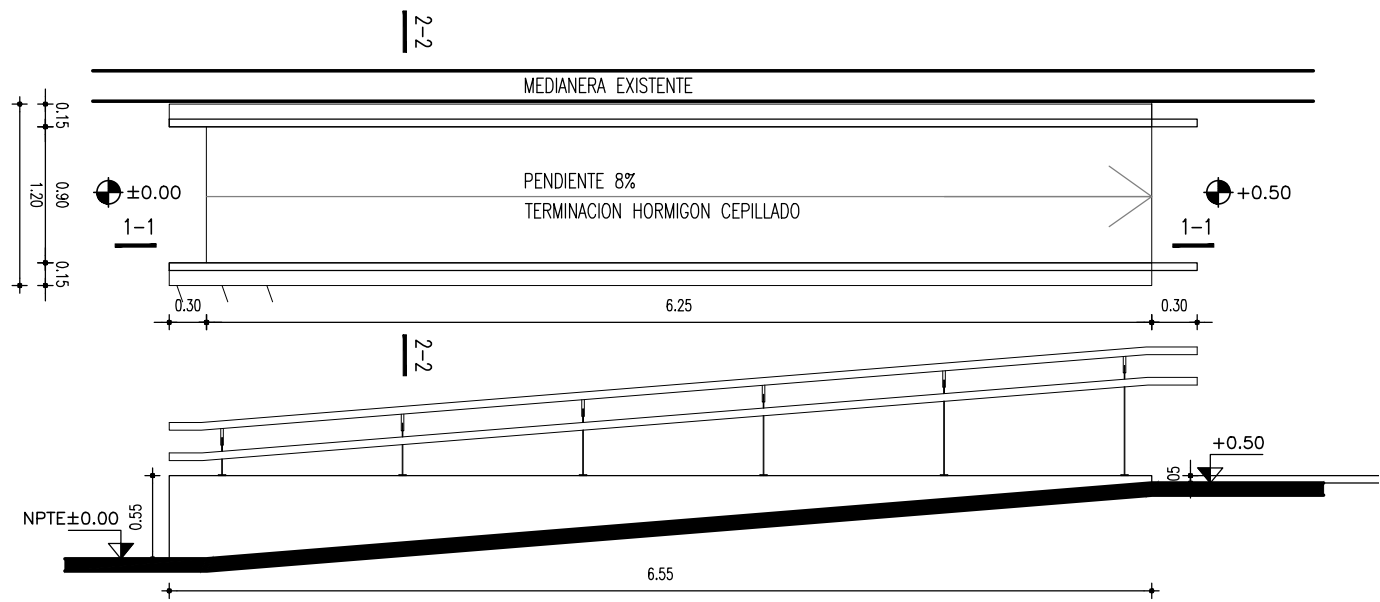


ESCENARIO ENCUENTRO MEDIANERA
esc: 1/10 – CANT.: 14 m.lineales

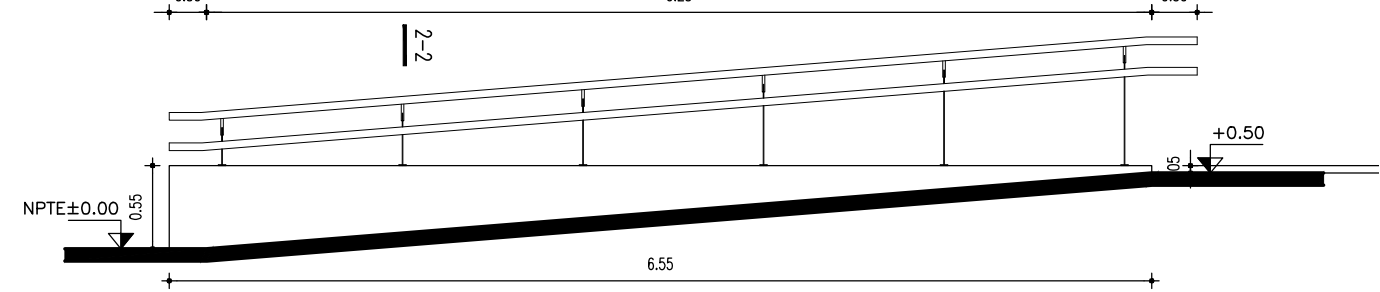


RAMPA ACCESO A ESCENARIO

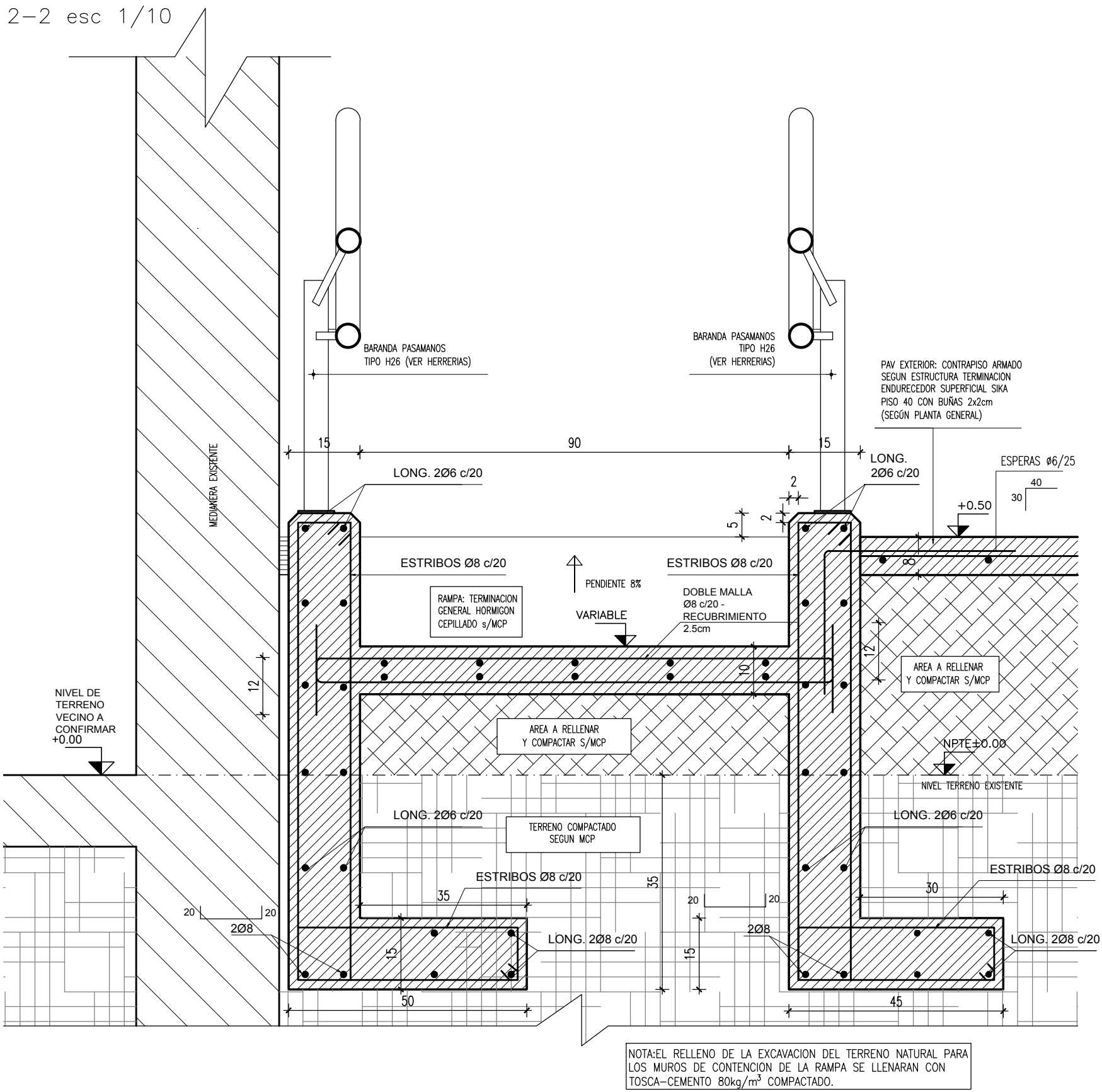
PLANTA esc 1/50



CORTE 1-1 esc 1/50

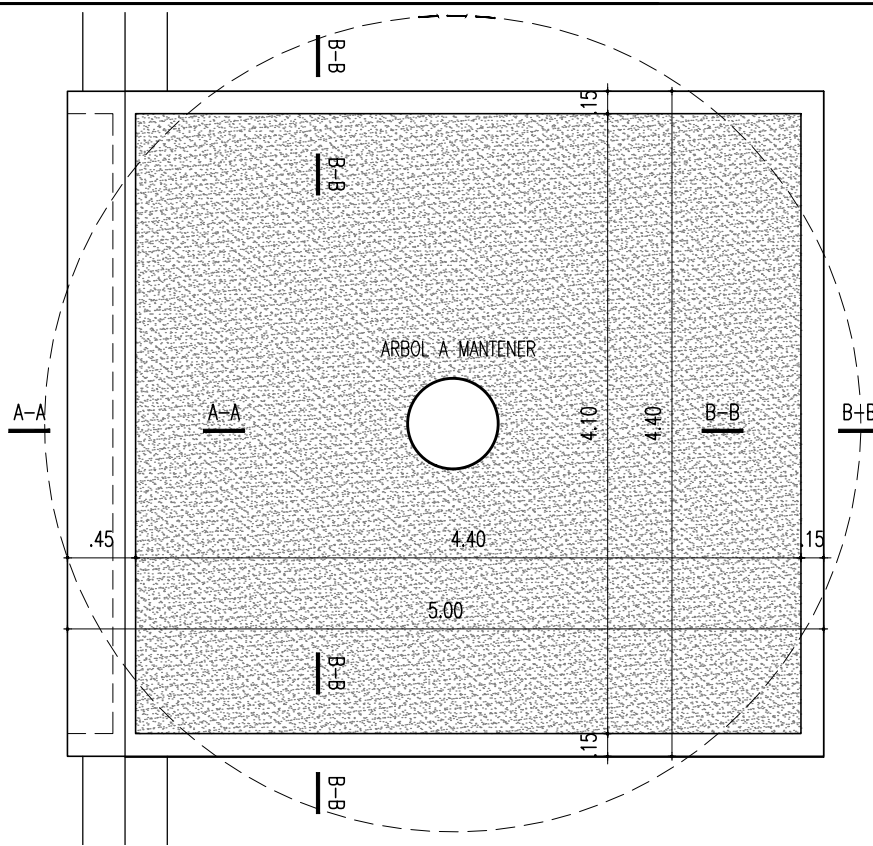


CORTE 2-2 esc 1/10

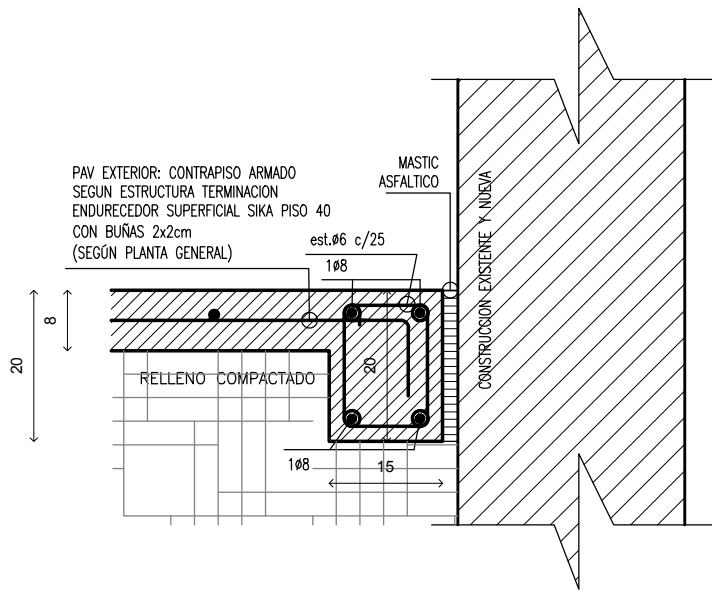


JARDINERA ENTORNO A ARBOL EXISTENTE – CANTIDAD: 1

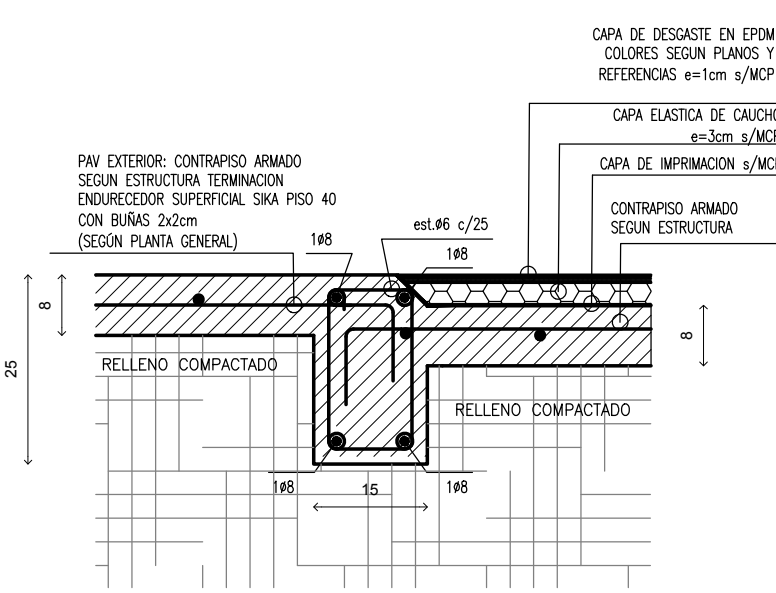
PLANTA esc 1/50



CORDONETA TIPO 2
esc: 1/10 – CANT.: 90 m.lineales



CORDONETA TIPO 1
esc: 1/10 – CANT.: 38 m.lineales



NOTA
Los Niveles exteriores están indicados en relación al N.P.T.
±0.00 existente, se deberán verificar en obra y ajustar en relación a los Niveles reales del terreno.

NOTA:TODOS LOS MUROS DE CONTENCIÓN SE FUNDARAN SOBRE UN MINIMO DE 20cm. DE L MATERIAL GRANULAR DE RELLENO DESCRIPTO EN LAMINA E01.

A.N.E.P P.A.E.P.U

COMPONENTE PLANTA FISICA
AREA DE PROYECTOS

LAMINA

U02

TIPOS

OBRA ESCUELA N°129 – HIPODROMO
MONTEVIDEO

DETALLES ESPACIOS EXTERIORES

ARCHIVO

COORD. PLANTA FISICA

COORD. PROYECTO

PROYECTISTA

COLABORADOR